



» Bachelor of Arts (B.A.)
» Master of Arts (M.A.)

Praxisnah Studieren in Freiburg

Dual oder berufsintegriert zum akademischen Abschluss

VWA Business School

Dürfen wir uns vorstellen?

Die VWA Business School (VWA BS) ist ein Institut der Steinbeis Hochschule Berlin (SHB) und bietet wirtschaftswissenschaftliche, praxisorientierte Studienprogramme mit staatlich anerkannten Abschlüssen an. Das Institut gehört zur renommierten Verwaltungs- und Wirtschafts-Akademie (VWA) Freiburg und hat seinen Sitz im Haus der Akademien, im Herzen der Stadt Freiburg.



» KOMPETENZ UND ERFAHRUNG

Die VWA Freiburg bietet seit knapp 90 Jahren erfolgreich berufsbegleitende Studiengänge und Seminare für Fach- und Führungskräfte aus Wirtschaft und Verwaltung an. Jahr für Jahr entscheiden sich mehr als 5.000 Berufstätige für eine Weiterbildung bei der VWA. Dabei genießt das berufsbegleitende Studium zum/zur Betriebswirt/in (VWA) bundesweit einen besonders guten Ruf.

Von dieser langjährigen Erfahrung in der wirtschaftswissenschaftlichen Aus- und Weiterbildung sowie dem kontinuierlich gewachsenen Netzwerk erstklassiger Dozenten aus Wissenschaft und Praxis profitieren auch die Studierenden der VWA BS.

» IM HERZEN FREIBURGS

Die VWA BS liegt sehr zentral in der Innenstadt von Freiburg, nur 300 Meter vom Hauptbahnhof entfernt und zwei Gehminuten in die Innenstadt, wo zahlreiche Einkaufsmöglichkeiten und gastronomische Angebote locken. Studierende lieben die romantische Altstadt mit ihren „Bächle“, den angesagten Studentenclubs und der Nähe zu Frankreich und der Schweiz.

Aber nicht nur die Stadt Freiburg, auch unser Haus der Akademien mit seinem historischen Charme und gleichzeitig modern ausgestatteten Unterrichtsräumen sorgt für eine angenehme Lernatmosphäre.



So schön es sich hier auch leben und studieren lässt: Durch unsere modular aufgebauten Studienmodelle und die flexiblen Gestaltungsmöglichkeiten spielt es gar keine Rolle, wo die Unternehmen ansässig sind oder wo die Studierenden ihren Wohnsitz haben. Die Anwesenheit in Freiburg ist lediglich für die Präsenzphasen erforderlich.



Unser Studienangebot

Wirtschaftskompetenz für Ihre Zukunft!

Duales Studium

Für alle, die ihr Studium direkt nach dem Abitur oder der Fachhochschulreife beginnen und dabei gleichzeitig Berufserfahrung sammeln möchten. Dieses Studium ist der ideale Start in ein erfolgreiches Berufsleben.

BACHELOR OF ARTS (B.A.)

» Management

Vertiefung: General Management *oder*
Vertiefung: Digital Leadership

Berufsintegriertes Studium

Für alle, die bereits berufstätig sind und ihre Karriere mit erweiterter Fachkompetenz und einem akademischen Titel voranbringen möchten. Dieses Studium ist bei entsprechender Qualifikation sogar ohne Abitur möglich.

BACHELOR OF ARTS (B.A.)

» Management

Vertiefung: General Management *oder*
Vertiefung: Digital Leadership

MASTER OF ARTS (M.A.)

» Management

Vertiefung: General Management

**NEUES
STUDIENMODELL:
3 Jahre Praxis
inkl. 14-tägige
Präsenzen**



Duales Bachelorstudium

Unser duales wirtschaftswissenschaftliches Studium führt zu dem akkreditierten, international anerkannten akademischen Abschluss Bachelor of Arts (B.A.) und ermöglicht den Studierenden gleichzeitig den direkten Einstieg in die Berufspraxis. Eine perfekte Grundlage für die Karriere!

Das duale Studium an der VWA Business School verzichtet dabei auf den bekannten dreimonatigen Wechsel zwischen Hochschule und Unternehmen und ermöglicht dadurch eine noch bessere Verzahnung von Theorie und Praxis. Die dreijährige Tätigkeit im Unternehmen wird nur von insgesamt acht 14-tägigen Präsenzblöcken unterbrochen. Nach jedem Unterrichtsblock erhalten die Studierenden Umsetzungsaufgaben für die Praxis. Dabei legen wir Wert auf eine kontinuierliche fachliche Betreuung durch unsere wissenschaftlichen Mitarbeiter*innen. Durch diese Projektaufgaben wird das Verständnis der akademischen Inhalte erleichtert und das neu erworbene Wissen direkt im Job angewendet. Damit können die Studierenden wissenschaftlich und praktisch hervorragend ausgebildet ins Berufsleben starten. Unternehmen wiederum können auf diese Weise Talente gewinnen, diese zielgerichtet qualifizieren und langfristig binden. Dieses sogenannte „Projekt-Kompetenz-Studium“ und die tutorielle Betreuung sind ein Gewinn für Studierende UND Unternehmen.

Inhaltlich vereint das Studium betriebswirtschaftliche Kompetenz mit Fachwissen im jeweiligen Vertiefungsbereich: General Management oder Digital Leadership. Die Studierenden lernen volkswirtschaftliche wie auch unternehmerische Zusammenhänge kennen und erhalten einen umfassenden Einblick in den Unternehmensalltag.

DUAL STUDIEREN - VIELES SPRICHT DAFÜR!

» Davon profitieren Studierende:

- Staatlich anerkannter akademischer Abschluss: Bachelor of Arts (B.A.)
- Studieren und dabei Gehalt beziehen
- Interessante Aufgaben mit direktem Praxisbezug
- Karriereplus: Praxiserfahrung während des Studiums
- Individuelle Betreuung während der gesamten Studiendauer
- Digitale Lernbausteine
- Renommierte Dozenten aus Wissenschaft und Praxis
- Drei Jahre Studiendauer mit der Chance auf Weiterbeschäftigung - Konkrete Zukunftsperspektiven bereits während des Studiums

» Das überzeugt Unternehmen:

- Gewinnung qualifizierter Nachwuchskräfte statt Fachkräftemangel
- Drei Jahre Studiendauer mit der Option zur Weiterbeschäftigung
- Studienarbeiten, die sich auf aktuelle Projekte im Unternehmen beziehen
- Ideale Kombination von Wissenschaft und Praxis, um die berufliche Handlungskompetenz der Studierenden zu fördern
- Studienmodell eignet sich auch, um bewährte Auszubildende weiterzuentwickeln und fachlich qualifizierte Mitarbeiter auf Führungsaufgaben vorzubereiten

Durch das modular aufgebaute Studienmodell kann das Partnerunternehmen seinen Sitz bundesweit oder im benachbarten Ausland haben, z.B. Schweiz oder Frankreich.

Gerne unterstützen wir Sie bei der Suche!

AUF EINEN BLICK

ABSCHLUSS

Bachelor of Arts (B.A.) in Management

Vertiefung: General Management *oder*

Vertiefung: Digital Leadership

» **staatlich anerkannter, akkreditierter akademischer Titel**

MÖGLICHE ECTS*- PUNKTE: 210

**European Credit Transfer System (ECTS):
Europäisches System zur Anerkennung und Erfassung von Studienleistungen.
Die ECTS-Punkte erfassen den geleisteten Arbeitsaufwand.*

VORAUSSETZUNGEN

- Abitur oder Fachhochschulreife
- NC bis 3,0
- Aufnahmegespräch an der VWA BS
- Ausbildungsvertrag bei einem Partnerunternehmen

STUDIENBEGINN

jährlich im August

STUDIENDAUER

6 Semester inkl. 8 x 2 Wochen Präsenz

KOSTEN DES STUDIUMS

Teilimmatrikulationsgebühr (einmalig)	250,00 €
Administrationsgebühr (einmalig)	240,00 €
Studiengebühr (monatlich)	495,00 €

VERDIENST UND URLAUB

Ausbildungsvergütung und Urlaub werden individuell zwischen Studierenden und Partnerunternehmen vereinbart. Der Verdienst ist jedoch mindestens (!) auf dem Niveau eines Auszubildenden in einer vergleichbaren Branche.

DUALES BACHELORSTUDIUM AN DER VWA BS

» BPRAX-Block: Fit für die betriebliche Praxis

Herzlich willkommen!

Wir möchten unsere Studierenden direkt vom ersten Moment ihres Studiums an begleiten - persönlich und praxisnah! Dafür haben wir *BPRAX (BerufsPRAXis)* entwickelt. Das Studium beginnt mit zwei intensiven Kurswochen bei uns im Haus der Akademien in Freiburg. Hier können die Studierenden in ihren neuen Lebensabschnitt starten und sich gegenseitig kennenlernen, während wir sie mit wissenschaftlichen Inhalten und Methodenkompetenzen optimal auf den Übergang vom Schulalltag ins Berufsleben vorbereiten.



Inhalte der BPRAX-Zeit (2 x 2 Wochen)

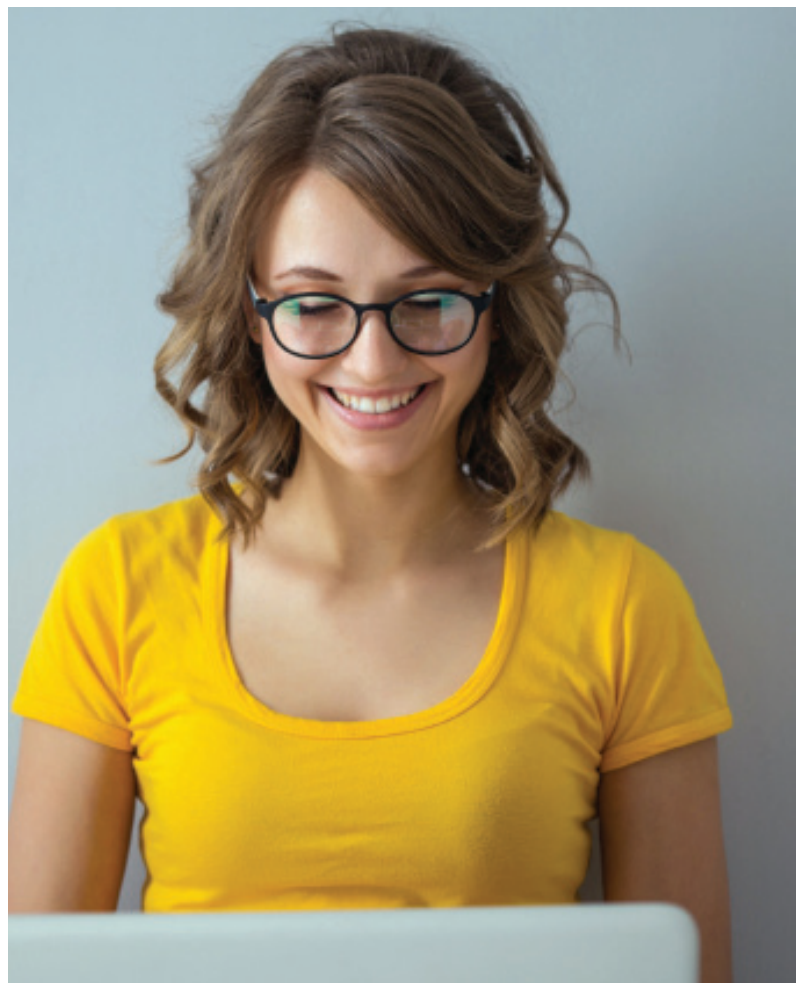
- Fachpraktische Einführung
- IT-Basiskompetenzen
- Brückenkurs Mathematik
- Grundlagen der Finanzbuchhaltung

Ausgewählte Konzepte, die die Studierenden während der BPRAX-Wochen kennen gelernt haben, werden nun auf ihre Anwendbarkeit in der Berufspraxis überprüft und die Ergebnisse in Form so genannter *Transferarbeiten* dokumentiert. Darin zeigt sich ein Grundkonzept unseres dualen Studiums.

Wir lassen die Studierenden nicht mit dem theoretischen Lehrbuchwissen alleine. Stattdessen gibt es bei uns Umsetzungsaufgaben, um herauszufinden, wie sich theoretische Konzepte in der Praxis gestalten und anwenden lassen.

Grundlagen- und Vertiefungsmodule:

- Personale und Kompetenzentwicklung
- Mathematik und Statistik
- Wissenschaftliches Arbeiten
- Projektmanagement
- Grundlagen der Betriebswirtschaftslehre
- Grundlagen der Volkswirtschaftslehre
- Grundlagen Recht
- Rechnungswesen
- Finanzwirtschaft
- Organisationsführung und Personalmanagement
- Unternehmensführung und Innovation



DUALES BACHELORSTUDIUM AN DER VWA BS

» General Management - Digital Leadership

Nach der Grundlagenphase startet der Unterricht in den Vertiefungsfächern:

General Management:

- Finanzielle Führung: Controlling und Steuern
- Rechnungswesen II: Internationale Rechnungslegung und Bilanzanalyse
- Vertiefungsmodul Wirtschaftsrecht
- Wirtschaftspolitik und Finanzwissenschaft
- Marketing-Management und Social Media

Digital Leadership:

- Digitalisierungsökonomik
- System-Design und Innovation-Management
- Organisations- und Personalführung im digitalen Kontext
- Social Media Marketing und Virale Strategien
- Aktuelle Fragestellungen der Digitalisierung



JETZT BEWERBEN!

Das duale Studium beginnt jährlich im August. Gerne vermitteln wir Partnerunternehmen und/oder Studierende. Alles rund um die Bewerbung finden Sie auf unserer Website unter: www.vwa-bs.de/bachelor-dual

» Der Studienverlauf im Überblick



**100 %
INDIVIDUELL
Einstieg
jederzeit
möglich!**

Berufsintegriertes Bachelorstudium

Unser praxisnahes, berufsintegriertes Bachelorstudium überzeugt durch seine Flexibilität und ist damit ideal für alle Berufstätigen, die sich gezielt weiterbilden und mit einem akademischen Abschluss neue Karriereschritte einleiten möchten. Der Einstieg in das Studium ist jederzeit möglich.

Der grundsätzliche Studienverlauf ist so konzipiert:



» Flexibler Studienbeginn

Der Präsenzunterricht findet über die gesamte Studiendauer hinweg an zwei Abenden pro Woche statt. Zusätzlich sind im ersten Jahr vier Präsenztage in Freiburg zu leisten, im zweiten Jahr drei weitere Präsenztage.

Der Einstieg kann individuell abgesprochen werden. So lässt sich das Studium ganz individuell an die jeweilige berufliche und private Situation anpassen.

» Kompetent für die Praxis

Das Studienwissen wird zunächst auf wissenschaftlicher Grundlage vermittelt und dann von den Studierenden mit unserer Unterstützung auf die berufspraktische Anwendung konkretisiert.

Nach dem Besuch der Präsenzseminare erhalten die Teilnehmer/innen Umsetzungsaufgaben für die berufliche Praxis, deren Ergebnisse in Form schriftlicher Hausarbeiten (Transferarbeiten) dokumentiert werden.

» Die Themen

GRUNDLAGEN:

- Personale und Kompetenzentwicklung
- Mathematik und Statistik
- Wissenschaftliches Arbeiten
- Projektmanagement
- Grundlagen Betriebswirtschaftslehre
- Grundlagen Volkswirtschaftslehre
- Grundlagen Recht
- Rechnungswesen
- Finanzwirtschaft
- Marketing
- Organisationsführung und Personalmanagement
- Unternehmensführung und Innovation

Nach der Grundlagenphase wird in Abhängigkeit der gewählten Vertiefungsrichtung Fachwissen aus den Bereichen Management oder Digital Leadership vermittelt.

AUF EINEN BLICK

ABSCHLUSS

Bachelor of Arts (B.A.) in Management

Vertiefung: General Management *oder*
Vertiefung: Digital Leadership

» **staatlich anerkannter, akkreditierter akademischer Titel**

ECTS*- PUNKTE: 180

**European Credit Transfer System (ECTS):
Europäisches System zur Anerkennung und
Erfassung von Studienleistungen.
Die ECTS-Punkte erfassen den geleisteten
Arbeitsaufwand.*

VORAUSSETZUNGEN

- Mittlere Reife mit abgeschlossener Berufsausbildung oder gleichwertiger Bildungsabschluss (Meister / Techniker) mit 3 Jahren Berufspraxis **ODER**
- Abitur oder Fachhochschulreife und zwei Jahre Berufspraxis oder eine betriebswirtschaftliche Qualifizierung (VWA, IHK, HWK o.ä.)
- Zusendung des Bewerbungsbogens mit Zeugnissen
- Eignungstest/Assessment (Englishtest, Projektfallstudie)

STUDIENBEGINN

Üblicherweise jährlich im Februar/März
Weitere Einstiegstermine nach individueller Vereinbarung möglich.

AUFWAND

- 6 Semester / 36 Monate plus Verteidigung
- 7 bzw. 20 Präsenztage
- Selbststudium und Projektarbeiten

GEBÜHREN

Immatrikulationsgebühr	250,00 €
Studiengebühr	10.950,00 €

Monatliche Ratenzahlung möglich.

Durch bereits erbrachte, anrechenbare Studienleistungen können sich die Studiendauer sowie auch die Studiengebühren reduzieren.

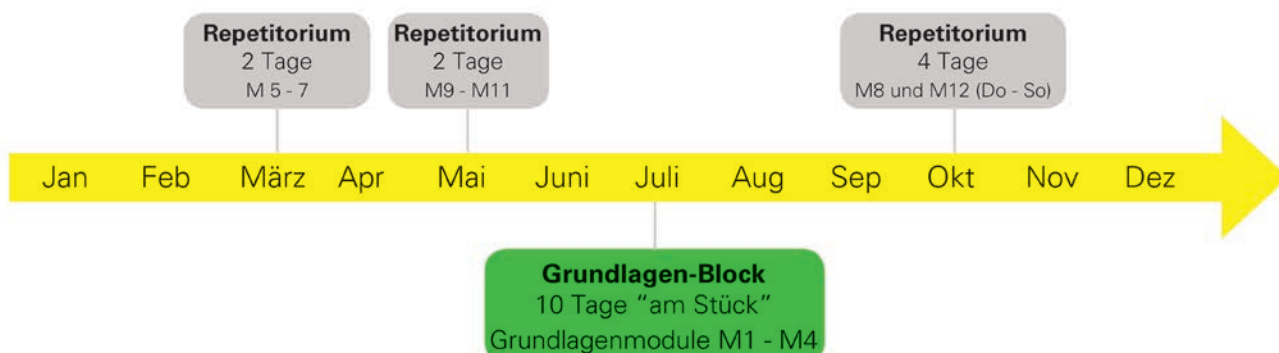
**Studieren
im Beruf -
mit individuellem
Stundenplan!**



Berufsintegriertes Masterstudium

Unser Masterstudium ermöglicht es Berufstätigen, die bereits einen Bachelor- oder Diplomabschluss haben, sich auf akademischem Niveau weiterzubilden und sich damit für anspruchsvolle Führungsaufgaben im Unternehmen zu empfehlen.

Das Studium lässt sich sehr flexibel gestalten und richtet sich nach den Wünschen der Teilnehmer/innen. Wir fertigen individuelle Studienzeitpläne an und konzipieren gemeinsam mit den Studierenden maßgeschneiderte Aufgabenpakete.



» Flexible Präsenzen

Pro Jahr werden vier Präsenzblockphasen angeboten, die sich erfahrungsgemäß unkompliziert mit dem Beruf vereinbaren lassen.

Die Teilnehmer/innen bearbeiten im Vorfeld der Präsenzblöcke jeweils diejenigen Module, die sie bei der nächsten Präsenz in Freiburg besuchen möchten. Diese Vorbereitung erfolgt über studienbegleitende Unterlagen und entsprechende Literatur. Die Module werden mit Klausuren oder Hausarbeiten abgeschlossen. Gegen Ende des Studiums wird abschließend eine Master Thesis erstellt.

» Die Themen

GRUNDLAGEN:

- Analyse gesamtwirtschaftlicher Zusammenhänge
- Wissenschaftliches Arbeiten, Projektmanagement sowie Value Controlling
- Statistik und Ökonometrie
- Marktforschung; Zeitreihenanalyse und Multivariate Analysemethoden

VERTIEFUNGSFÄCHER:

- Strategisches Management
- International Marketing
- Finanzielle Führung und Controlling
- Planspiel: Entwicklung einer Digitalisierungsstrategie
- Recht
- Start-Up Management und Going Public
- Personalmanagement
- Leadership; Organizational Management; Organizational Behavior; Human Resource Management;
- Development of Competences; Competence Development Plan

AUF EINEN BLICK

ABSCHLUSS

Master of Arts (M.A.) in Management

Vertiefung: General Management

» **staatlich anerkannter, akkreditierter akademischer Titel**

ECTS*- PUNKTE: 120

Wir überprüfen gerne die Anrechnungsmöglichkeiten bereits erbrachter Leistungen

**European Credit Transfer System (ECTS):
Europäisches System zur Anerkennung und Erfassung von Studienleistungen.
Die ECTS-Punkte erfassen den geleisteten Arbeitsaufwand.*

VORAUSSETZUNGEN

- Praktische Berufserfahrung und ein abgeschlossenes Bachelor- oder Diplomstudium
- Bestehen des Bewerbungsverfahrens

STUDIENBEGINN

jederzeit möglich

STUDIENDAUER/AUFWAND

Je nach akademischer Vorbildung 2, 3 oder 4 Semester. Durch das flexible Studienmodell sind auf Wunsch auch längere Studienzeiten von bis zu 48 Monaten möglich.

Neben den Präsenztagen ist Zeit für Selbstlernphasen, Projektarbeiten und die Master Thesis einzuplanen

KOSTEN DES STUDIUMS

Immatrikulationsgebühr	500 €
Prüfungsgebühr	500 €
Studiengebühr	15.500 €

Monatliche Ratenzahlung möglich.

Durch Anrechnungsmöglichkeiten kann die Studiengebühr ggf. variieren.

» ***Gerne sind wir für Sie da!***



Corina Florenzky
Studienberatung
Tel.: 0761 38673-10
E-Mail: florenzky@vwa-bs.de



Marco Kroll
Studienberatung und
Unternehmenskooperation
Tel.: 0761 38673-22
E-Mail: kroll@vwa-bs.de



Steinbeis-Transfer-Institut
VWA Business School (VWA BS)
Eisenbahnstraße 56
79098 Freiburg

Folgen Sie uns auf:



www.vwa-bs.de